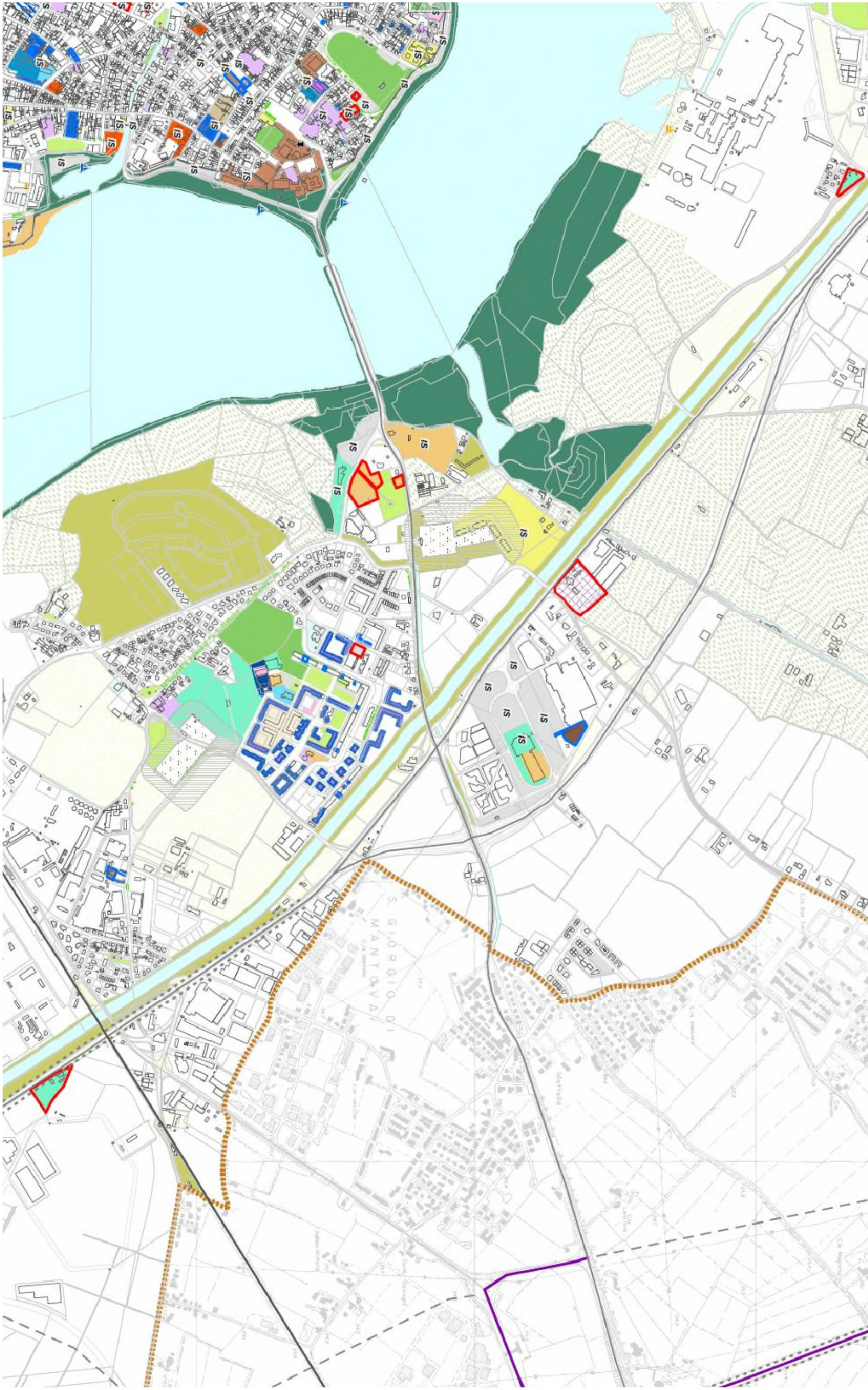


ESTRATTO TAVOLA PS2 - PIANO DEI SERVIZI DEL P.G.T. DI MANTOVA



- ESTRATTO LEGENDA PIANO DEI SERVIZI**
AREE ED ATTREZZATURE PUBBLICHE O DI INTERESSE PUBBLICO O GENERALE (ARTT. C7, C8, C9)
- Servizi per l'assistenza all'infanzia e l'istruzione obbligatoria**
- Scolle per l'infanzia
 - Scolle primarie
 - Servizi per l'istruzione superiore, universitaria e la ricerca scientifica
 - Scolle superiori di primo grado
 - Università
 - Tutti i gradi scolastici
 - Scolle superiori di secondo grado
- Presidi per la sicurezza pubblica**
- Servizi per la sicurezza
- Servizi pubblici o di interesse generale quali uffici e altre strutture da destinare a enti pubblici e parapubblici**
- Istituzioni e servizi amministrativi e giudiziari
 - Altri uffici pubblici o di interesse pubblico
- Servizi per lo sport, lo spettacolo, la cultura, la persona e il tempo libero**
- Musei
 - Teatri
 - Biblioteche e archivi
 - Servizi per il tempo libero e il turismo
 - Attrezzature sportive
- Servizi per l'alloggio e l'ospitalità di categorie bisognose**
- Edilizia residenziale pubblica
- Verde pubblico naturale ed attrezzato**
- Verde urbano
 - Verde territoriale: parco perurbano e verde dei laghi
 - Verde di quartiere
 - Piazze, percorsi e camminamenti
 - Verde di arredo stradale
 - Verde di mitigazione ambientale
- Servizi per la mobilità**
- Parcheggi e aree di sosta
 - Servizi per il trasporto pubblico
 - Elipporto
- Servizi per la salute e attrezzature sanitarie**
- Presidi ospedalieri o sanitari sovramunicipali
 - Presidi, distretti e servizi ASL
 - Residenze sanitarie per anziani
 - Altri servizi sanitari e sociali

ESTRATTO LEGENDA PIANO DELLE REGOLE

SISTEMA INSEDATIVO CONSOLIDATO

Perimetro del tessuto urbano consolidato

Nucleo di antica formazione e refettorio aree di continuità

Perimetri dei nuclei di antica formazione

A1 : "Civitas vetus" città della prima cerchia (IX-XII sec.)

A2 : Suburbio della prima (XIII - XIV sec.) e seconda cerchia (XV-XIX sec.)

A3 : Aree con caratteristiche di continuità con l'area Unesco

A4 : Borgo Angeli

Tessuti residenziali dei nuclei di antica formazione

Tessuti consolidati esterni ai nuclei di antica formazione

Aree residenziali di Valletta Paoletti, Valletta Valscotti e Viale Risorgimento

Aree residenziali

Aree per attività economiche

Aree per attività economiche di tipo produttivo e artigianale

Trasformazioni del tessuto consolidato

Comparti assegnati a strumento attuativo approvato o a titolo edilizio convenzionato (Art. D23)

Comparti oggetto di Decreto di Vireo del 15.05.2009

Comparti da assegnare a pianificazione attuativa :

Piani di completamento in ambito urbano

Piani a destinazione produttiva privata

Immobili da assegnare a titolo edilizio convenzionato :

Edifici produttivi da riconvertire

Porto di Valerio

Aree logistiche e portuali a gestione pubblica

Aree logistiche e portuali soggette a pianificazione attuativa

Aree produttive private a servizio del porto

Coma di navigazione

Centro intermodale di Valerio

TERMINO AGRICOLO

Aree agricole di valenza paesaggistica (Art. D21, D28, D29)

Aree agricole di valenza produttiva (Art. D21, D28, D29)

Aree agricole di interazione (Art. D21, D28, D29)

Aree agricole soggette a trasformazione (Art. D21, D28, D29)

AREE DI NON TRASFORMAZIONE

Laghi di Mantova e principali corsi d'acqua (Art. D38)

Habitat naturali e seminaturali (Art. D38)

Verde di mitigazione ambientale (Art. D38)

Punti di approdo turistici (Art. D38)

SISTEMA DELLE INFRASTRUTTURE

Aree per la viabilità (Art. C8, D39)

Infrastrutture ferroviarie (Art. D39)

Distributori di carburante (Art. D39)

SISTEMA DEI SERVIZI E DEL VERDE DIFFUSO

Aree per attrezzature pubbliche e di interesse pubblico o generale (Art. C9)

Aree per attrezzature private di interesse pubblico o generale (Art. C9)

TUTELA PAESAGGISTICA SOVRANOMINATE

Zona di tutela Unesco

Buffer zone Unesco

Ambito di salvaguardia e riqualificazione dei laghi di Mantova: PFR art. 19 comma 2 (Art. D2, D21)

Parco regionale del Minco (Art. D2)

Zone di protezione speciale (Art. D2, D38)

Siti di interesse comunitario (Art. D2, D38)

ALTRE TUTELE

Fascia di rispetto del depuratore (Art. D21)

Fascia di rispetto del cimitero (Art. D21)

Area di rispetto assoluto dei pozzi (Art. D19)

Area di rispetto dei pozzi (Art. D19)

Salvaguardia variante S.S. 10 (opera concessa alla Mantova Cremona) (Art. D9)

Altre servizi e impianti di interesse pubblico

Infrastrutture tecnologiche

Opere idrauliche

Cimiteri

Aree pubbliche di riserva

Aree ed attrezzature di interesse pubblico o generale di proprietà di privati (P2 - art. C9)

Servizi pubblici esistenti in immobili disciplinati nel PR

Reti ferroviarie

Stazioni di livello provinciale

Stazioni di livello sovralocale

Stazioni di livello metropolitano in progetto

Trasporto pubblico locale

Farmacie sovralocali esistenti

Farmacie sovralocali di progetto

Navigazione

Porti commerciali

Porti turistici

SERVIZI PER LE IMPRESE

Centro intermodale di Valerio

Viali alberati

CORRIDOI ECOLOGICI

Laghi e corsi d'acqua

Aree urbane e naturali di valenza paesaggistica ed ecologica

Aree agricole di interazione

SISTEMA INFRASTRUTTURALE

Autostrade esistenti

Viabilità di connessione infraprovinciale

Viabilità di connessione infraprovinciale

Autostrade programmate

Viabilità regionale e provinciale di progetto

Interventi di riqualificazione di livello infraprovinciale o infraprovinciale (da PTP)

Salvaguardia della variante alla S.S. 10 nei comuni di Curtatone e Montebelluna (opera concessa alla Mantova Cremona)

Rotaione

Linee ferroviarie

FASCE DI RISPETTO

Fascia di rispetto dei cimiteri

Fasce di rispetto per impianti tecnologici

Area di rispetto assoluto dei pozzi

Area di rispetto dei pozzi

COMUNE DI MANTOVA PROVINCIA DI MANTOVA

"4.4 GHISIOLO - COMPARTO EST"

ATTUAZIONE DEL P.A. PER STRALCI FUNZIONALI

VARIANTE N° 2

ELABORATO DI P.G.T., CON PARTICOLARE RIFERIMENTO AGLI ELABORATI PRESCRITTIVI DI P.D.S. E P.D.R.

A4

SCALA

ELABORATO VIBENTE INVARIATO

REVISIONE

REVISIONE

REVISIONE

GIUGNO 2014

REVISIONE

REVISIONE

LE PROPRIETÀ GHISIOLO S.R.L.

(P.IVA 02574240205)

VIA PARMA N° 8 - MANTOVA

ARCHITETTO ROSOLINO PIGOZZI

STUDIO TECNICO DI ARCHITETTURA E URBANISTICA

Via Gardino, 18-46100 Mantova

Tel. 0376-220852 - Fax 0376-283392

studio@architettopigozziosolomoni.it



COLLABORATORI ARCHITETTO MAZZALI MARTINA

QUESTO DOCUMENTO È TUTELATO DAI DIRITTI D'AUTORE - SU TUTTI I TIPI DI RIPRODUZIONE, PRIMA DI AUTORIZZAZIONE SCRITTA, SONO VIETATI